

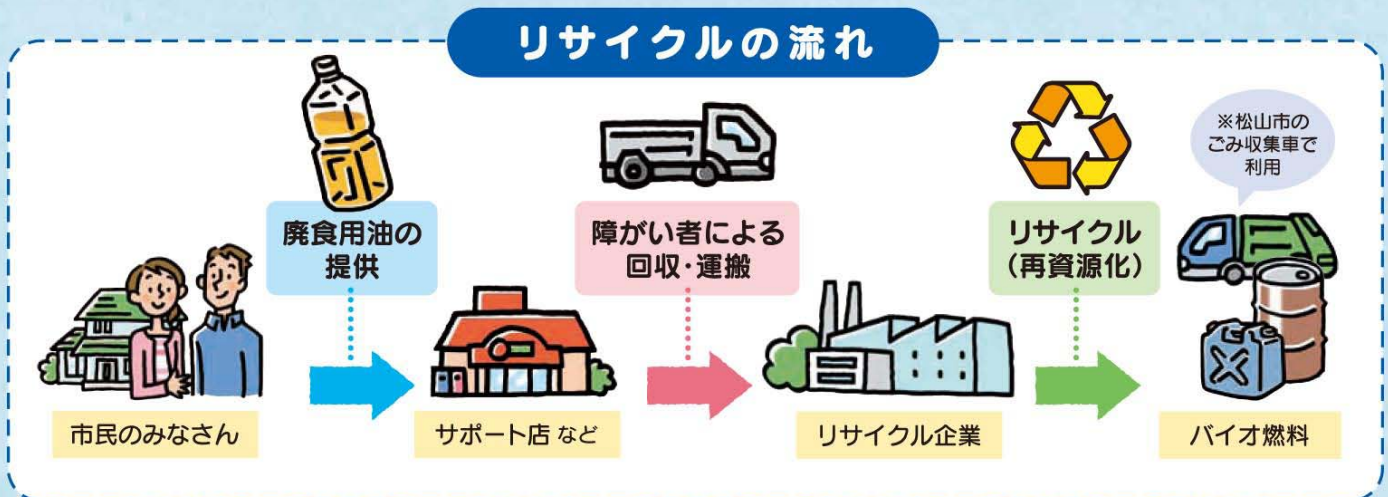
# 廃食用油で障がい者のサポートを!

廃食用油の回収を通して、障がい者の働く場が新たに生まれ、環境にやさしいまちづくりが進みます。



## 回収した廃食用油はどうなるの?

障がい者の手を通して、リサイクルが行われます。



## どんなものを回収するの?

### 回収できるもの

- 植物原料で作られ、天ぷら・フライを揚げた液体状の食用油で、使用済または賞味期限切れのもの  
(例)  
菜種油(キャノーラ油)・大豆油・  
コーン油・紅花油(サフラワー油)・  
ヒマワリ油・綿実油・ゴマ油・米油 など



### 回収できないもの

- フライパン料理で使った油
- ラードなど動物性原料のもの
- バター・マーガリンなど固体状のもの
- 鉱物油(エンジンオイル、グリス、潤滑油など)



障がい者のサポートのため、市民のみなさんのあたたかいご協力をお願いします。



※ペットボトルに入れて、キャップをしっかりと締めて回収BOXに入れてください。



【お問い合わせ先】

ハートフルプラザ松山

TEL:080-2989-7984

月～金(祝祭日・年末年始を除く) 9:00～17:00

<http://www.heartfullplaza.jp/>